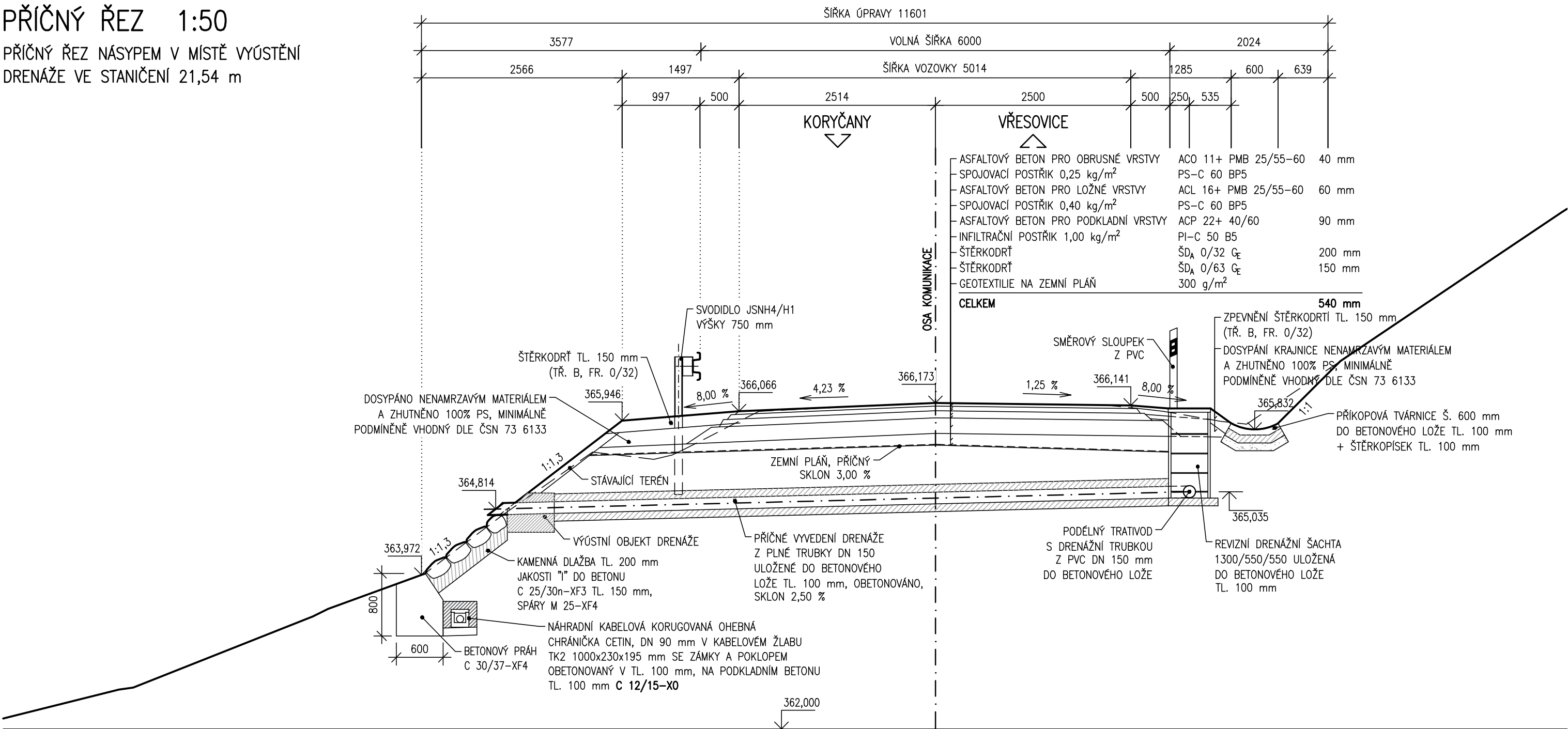


PŘÍČNÝ ŘEZ 1:50  
PŘÍČNÝ ŘEZ NÁSYPEM V MÍSTĚ VYÚSTĚNÍ  
DRENÁŽE VE STANIČENÍ 21,54 m



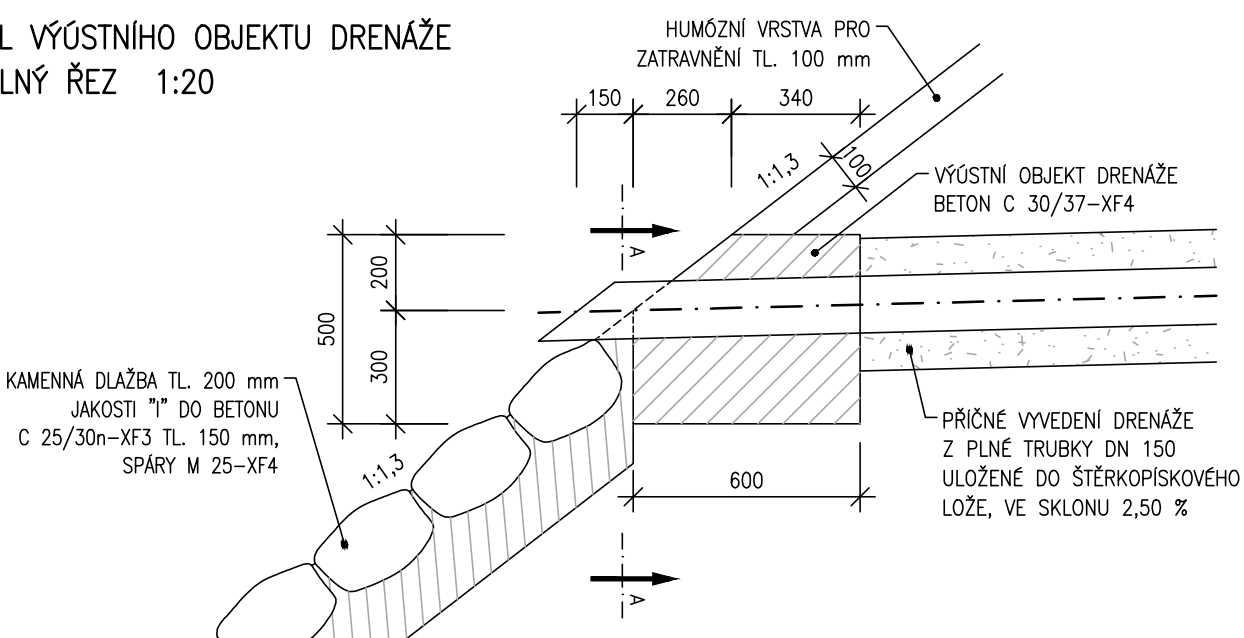
SO 251 - KONSTRUKCE PODCHYCENÍ SESUVU

D.1

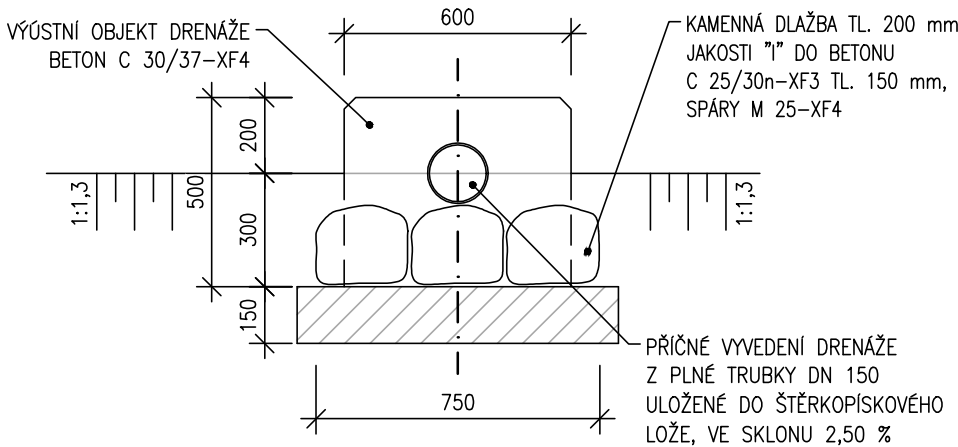
Souřadnicový systém: S - JTSK  
Výškový systém: Bpv


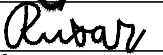



PDPS

DETAIL VÝÚSTNÍHO OBJEKTU DRENÁŽE  
PODÉLNÝ ŘEZ 1:20



DETAIL VÝÚSTNÍHO OBJEKTU DRENÁŽE  
ŘEZ A-A 1:20



Hlavní inženýr projektu:	Ing. Jaromír RUŠAR	   	 Majdalenky 19, 638 00 Brno Tel., fax: 545 222 037 E-mail: info@rusar.cz	
Zodpovědný projektant:	Ing. Květoslav RUŠAR			
Vypracoval:	Ing. Jan KOUMAR			
Kontroloval:	Ing. Radoslav HOLÝ			
Kraj:	Jihomoravský	Datum:	04 / 2023	
Zadavatel:	Správa a údržba silnic Jihomoravského kraje	Formát:	3 A4	
Název akce:  <b>III/43230 Vřesovice, sesuv</b>		Měřítko:	1:50/20	
		Účel:	PDPS	
		Čís.zakáz.:	64 - 2021	
		Archivní čís.:	23 - 2021	
Název přílohy:  <b>PŘÍČNÝ ŘEZ V MÍSTĚ DRENÁŽE - NOVÝ STAV</b>		Čís.soupravy:	Čís. přílohy:  <b>04</b>	